



POWERTOOLS
HYDRAULICS

**Tillbehör
TCA**

Tillbehör till CA-serien:

Komplement som höjer prestationen

CA-serien (se separat produktblad) är vår mest anpassningsbara tryckcylinder. Förutom standardtillbehören (se sid 38), har denna serie en rad specialtillbehör som gör den ännu mer allround. Bland annat finns cylinder- och kolvfästen respektive adaptrar som gör det enkelt att skruva fast cylindern eller bygga på den med olika hydrauliska trycksatser. Tillbehören gäller upp till 25 tons cylindrar.



Kolfästen TCA



Cylinderfästen TCA



Kolvadaptrar TCA



Cylinderadaptrar TCA



Kolvfäste TCA



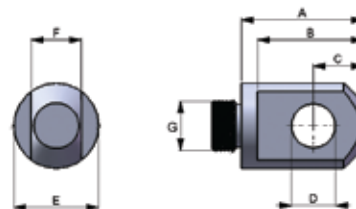
Cylinderfäste TCA



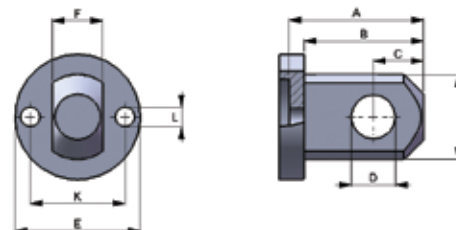
Kolvadapter TCA



Cylinderadapter TCA



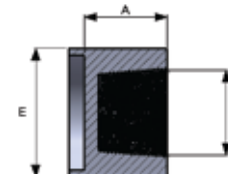
Kolvfäste TCA



Cylinderfäste TCA



Kolvadapter TCA



Cylinderadapter TCA

Tillbehör TCA

Artikelnummer	Passar cylinder	Cylinderfäste	Kolvfäste	Kolvadapter	Cylinderadapter	Bygghöjd	Längd F-mått	Avst. till infästingshål	Hål Ø	Utvändig Ø	Bredd	Utvändig gänga	Utvändig gänga	Innvändig gänga	Utvändig Ø	Avstånd fästhål	Hål Ø																	
																		Ton	Typ	Typ	Typ	Typ	Dimension i mm											
																			A	B	C	D	E	F	G	H	I	J	K	L				
TCA 5-1	CA 5	X	-	-	-	48	41,5	16	16	44,5	14,2	-	-	-	29	25	7																	
TCA 5-2		-	X	-	-	41,5	34	16	16	29	14,2	3/4"-16 UNF	-	-	-	-	-																	
TCA 5-3		-	-	X	-	-	-	-	-	-	-	3/4"-16 UNF	3/4"-14 NPT	-	-	-	-																	
TCA 5-4		-	-	-	X	39	-	-	-	44,5	-	-	-	ø 19	-	-	-																	
TCA 5-5		-	-	-	X	39	-	-	-	44,5	-	-	-	3/4"-14 NPT	-	-	-																	
TCA 10-1	CA 10	X	-	-	-	67	60,5	25,5	22,35	63,5	25,4	-	-	-	43	40	8,5																	
TCA 10-2		-	X	-	-	62	54	25,5	22,35	43	25,4	1/8" UNC	-	-	-	-	-																	
TCA 10-3		-	-	X*	-	-	-	-	-	-	-	1/8" UNC	1 1/4"-11 1/2 NTP	-	-	-	-																	
TCA 10-4		-	-	-	X	45	-	-	-	65	-	-	-	1 1/4"-11 1/2 NTP	-	-	-																	
TCA 15-1	CA 15	X	-	-	-	67	60,5	25,5	22,35	77	25,4	-	-	-	43	48	10																	
TCA 10-2		-	X	-	-	62	54	25,5	22,35	43	25,4	1/8" UNC	-	-	-	-	-																	
TCA 25-1		X	-	-	-	80	73,25	31,75	31,75	95	38,1	-	-	-	57	59	13,5																	
TCA 25-2	CA 25	-	X	-	-	74,5	66,5	31,8	31,75	57	38,1	1 1/2"-16 UN	-	-	-	-	-																	
TCA 25-3		-	-	X	-	-	-	-	-	-	-	1 1/2"-16 UN	2"-11 1/2 NPT	-	-	-	-																	
TCA 25-4		-	-	-	X	50,5	-	-	-	98	-	-	-	2"-11 1/2 NPT	-	-	-																	

* Finns ej till CA10-25